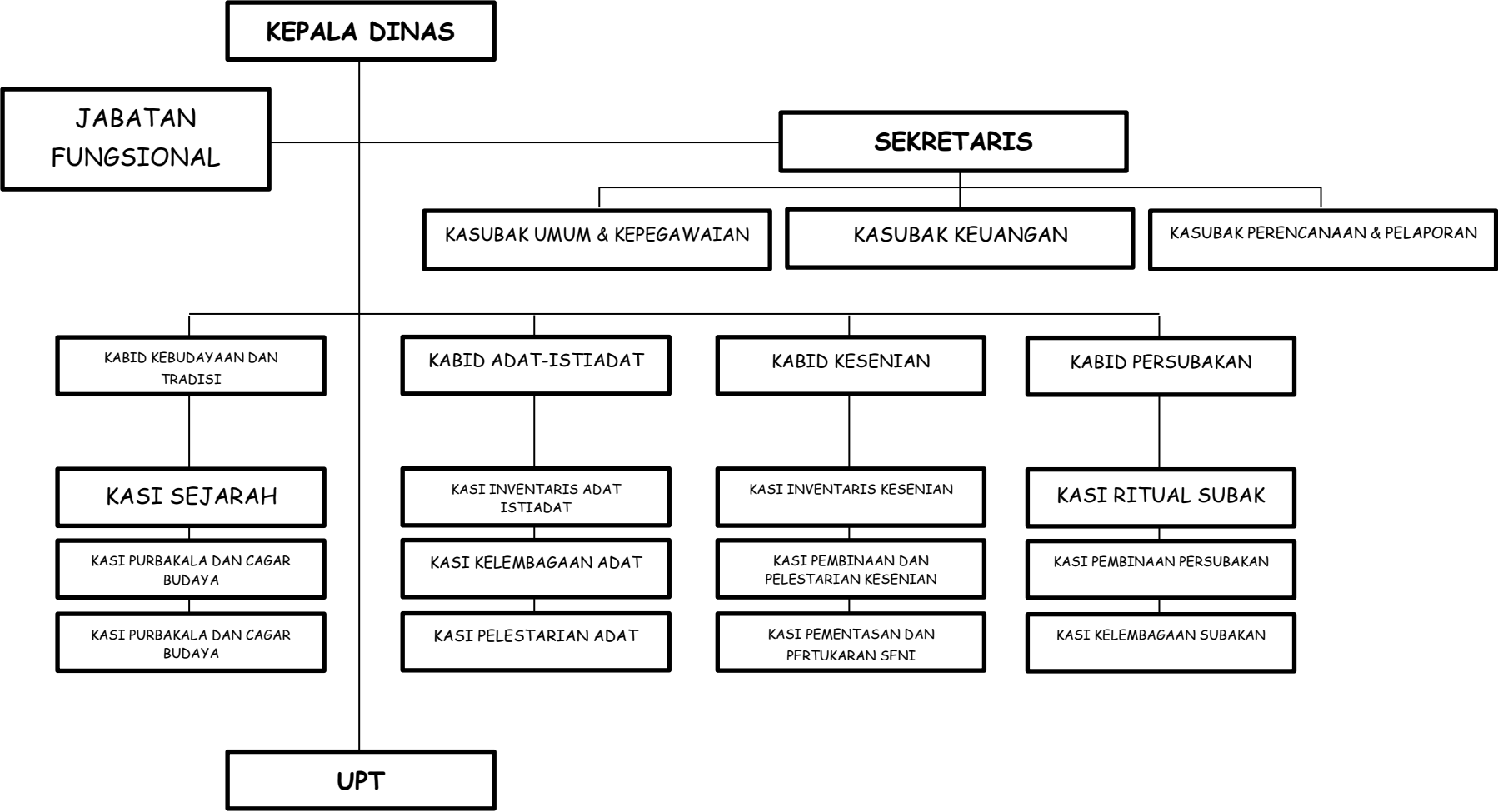


**BAGAN STRUKTUR ORGANISASI
DINAS KEBUDAYAAN KABUPATEN TABANAN**





BAGAN SUSUNAN ORGANISASI DINAS KEBUDAYAAN KABUPATEN TABANAN

JABATAN FUNGSIONAL

KEPALA DINAS
 Drs. I Gusti Ngurah Supaningsih
 NIP. 19601030 198010 1 003
 PEMBINA UTAMA MUDA, IV/1

SEKRETARIS
 H. MADE LAMA SUMERTA
 NIP. 19620525 196205 1 019
 PEMBINA TGL III/II

KASUBDAG, UMUM DAN KEPERAWAN
 NI NYOMAN MURTI, S.SOS
 NIP. 19620215 198702 2 004
 PENATA TGL II/II/2

KASUBDAG, REUNGAN
 I NYOMAN MAYADANA, SE
 NIP. 19760304 200003 1 019

KASUBDAG, PERTANYAAN DAN PELAYANAN
 NI PUTU ATU LELY AMBAHASIH, SH
 NIP. 19780207 200804 2 008
 PENATA III/1

KABID. KEBUDAYAAN DAN TRADISI
 A.A. SAGUNG MAS SUGIRANI, SH
 NIP. 19680310 200212 2 002
 PENATA TGL III/II

KABID. ADAT - ISTADAT
 I WAYAN SUKADANA, SP
 NIP. 19610924 199205 1 010
 PEMBINA IV/1

KABID. KESENIAN
 I WAYAN MUDER, S.Su
 NIP. 19680509 200212 1 004
 PENATA TGL III/II/1

KABID. PERSUBAKAN
 I NYOMAN PUJA ARTANA, S.SOS
 NIP. 19620812 198812 1 001
 PENATA TGL III/II/1

KASL. SEJARAH
 I MADE DOLES ARCA SUGITA, S.SOS
 NIP. 19630123 198511 1 001
 PENATA TGL III/II/1

KASL. INVENTARI ADAT ISTADAT
 I PUTU ADI HUPTA, S.Pd
 NIP. 19880319 200712 2 002
 PENATA TGL III/II/1

KASL. INVENTARI KESENIAN
 I NYOMAN BANTARUGABA, SE
 NIP. 19720527 200201 1 011
 PENATA III/II

KASL. BUDHA - BUDDHA
 NI NYOMAN HUSMINI, SE
 NIP. 19710801 199802 2 019
 PENATA TGL III/II/1

KASL. PERBAKALA DAN CAGAR BUDAYA
 Dra. NI MADE WIRATI, M.Pd
 NIP. 19660804 201003 2 001
 PENATA III/II

KASL. KELEMBAGAAN ADAT
 I GUSTI ANDRI PUTU CEDE, S.Sos M.Pd
 NIP. 19680811 198803 1 008
 PENATA TGL III/II/1

KASL. PERHIMPATAN DAN PELAYANAN KEJENANGAN
 NI LILI NYOMAN SRI SUHAYATI, S.Su
 NIP. 19880207 200811 2 014
 PENATA III/II

KASL. PEMHINAAN PERSUBAKAN
 GUSTI AYU KOMANG MANNI, SE
 NIP. 19790627 200606 2 024
 PENATA MUDA TGL III/II/1

KASL. PEMUSJUMAN
 NI WAYAN SUJATI, SST
 NIP. 19681210 200901 2 003
 PENATA, III/II

KASL. PELESTARIAN ADAT
 I GUSTI NYOMAN SUKAMURTI, S.Su
 NIP. 19680829 200112 1 007
 PENATA TGL III/II/1

KASL. PEMINTASAN DAN PERTUKARAN BERSI
 I WAYAN SANTIRA, SST
 NIP. 19670312 200404 1 001
 PENATA III/II/1

KASL. KELEMBAGAAN SUBUR
 NI MADE SUNI
 NIP. 19681211 198802 2 001
 PENATA TGL III/II/1

UPT

